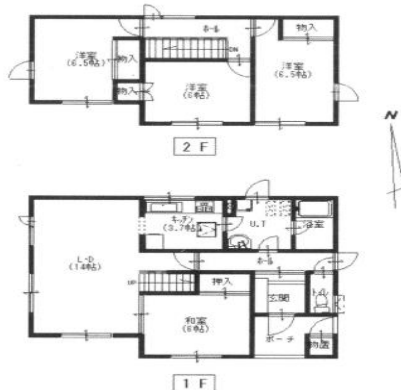


# オーナーチェンジ 借家一戸建

安心のミサワホーム施工♪♪  
現入居者は、令和5年3月より入居中！



主採光は南向きでとても明るい住宅です



## 近隣施設

藤野小学校	徒歩	8分	約600m
藤野中学校	徒歩	20分	約1,600m
セブンイレブン	徒歩	8分	約600m
コープさっぽろ	徒歩	18分	約1,400m
DCMホームック	徒歩	28分	約2,100m

※掲載している図面は手書きの為、図面と現況で異なる場合は現況優先となります。

物件種目	賃貸中 戸建住宅
最寄駅	地下鉄南北線 真駒内駅
価格	1,030万円

物件所在地	札幌市南区藤野1条10丁目9-11 (地番) 203番31		
交通	地下鉄南北線 真駒内駅		
	バス乗車	約22分 (最寄バス停徒歩8分)	
土地面積	202.5㎡ 61.25坪	ほかに 私道面積	㎡ 坪
建物	構造・規模	木造亜鉛メッキ鋼板葺2階建	
	面積	104.09㎡	
	間取	4LDK 14.0LDK×洋6×洋6.5×洋6×和6	
土地権利	所有権	施工会社	札幌ミサワホーム(株)
		築年月	1993年3月(平成5年)
都市計画	市街化区域	用途地域	第1種低層住居専用地域
建ぺい率	50%	容積率	80%
他の法令上の制限	宅地造成等規制区域、都市再生特別措置法、北側斜線高度地区、特別用途地区 他		
現況	賃貸中	引渡日	相談
駐車場	2台可		
接道状況(角地・間口)	東側幅員8.0m公道に間口13.5m接道		
設備	灯油給湯ボイラー・灯油セントラルヒーティング シャンANDLE、UB		
備考	売主の契約不適合責任免責です。		

会員番号	物件番号
------	------

公益社団法人 北海道宅地建物取引業協会会員

免許番号 石狩(4)第6978号 住所 札幌市西区八軒10条西2丁目2-9

商号 カンリー・コーポレーション株式会社 電話番号 011-642-7000  
FAX 011-642-7002

担当者 三上 剛人  
080-9447-7449

取引態様 報 酬 形 態 情報登録日  
専任媒介 分かれ 2024年5月1日

物件番号