

一棟売マンション

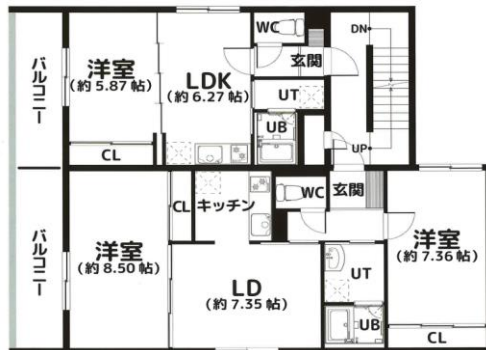
満室稼働中!

現況利回り 7.22% (^^)

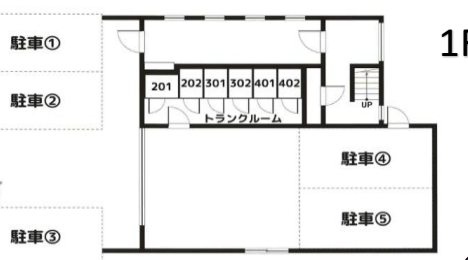


年間家賃収入
3,612,000円
固都税年額 (R5年)
376,421円

2F~4F



案内図



近隣施設

ビバホーム新琴似店	徒歩	10分	約780m
MEGAドンキ新川店	徒歩	14分	約1,100m
新光小学校	徒歩	9分	約700m
光陽中学校	徒歩	10分	約800m

※掲載している図面は手書きの為、図面と現況で異なる場合は現況優先となります。

物件名	ヴィラ新琴似
最寄駅	JR学園都市線 新川駅
価格	5,000万円

物件所在地	札幌市北区新琴似1条10丁目 (地番) 96番30 (住居表示) 7-10		
交通	JR学園都市線 線 新川 駅 徒歩 24分 約1,900m		
土地面積	96番30	198.34 m ² 60.00 坪	
建物	構造・規模	鉄筋コンクリート造陸屋根4階建	
	面積	390.8m ²	
	間取	1LDK×3戸 2LDK×3戸	
土地権利	所有権	施工会社	
		築年月	2001年7月 (平成13年)
都市計画	市街化区域	用途地域	第2種中高層住居専用地域
建ぺい率	60 %	容積率	200 %
他の法令上の制限	都市再生特別措置法、建築基準法第22条区域、 景観計画区域		
現況	賃貸中	引渡日	相談
駐車場	車庫 5台 (ピロティ2台、屋外3台)		
接道状況 (角地・間口)	南西側 幅員8.0m公道に10.9m接道		
設備	エアコン J:COM		
備考	満室稼働中! 年間家賃収入 3,612,000円		

会員番号		物件番号	
------	--	------	--

公益社団法人 全日本不動産協会会員

免許番号 石狩 (2) 第8527号 住所 札幌市北区新川4条2丁目5-39 定休日 不定休

商号 Hana企画株式会社 電話番号 011-299-1492 担当者 三上 剛人
F A X 011-299-4358

取引態様 専任媒介 報酬形態 分かれ 情報登録日 2024年4月1日

090-7059-3694

物件番号